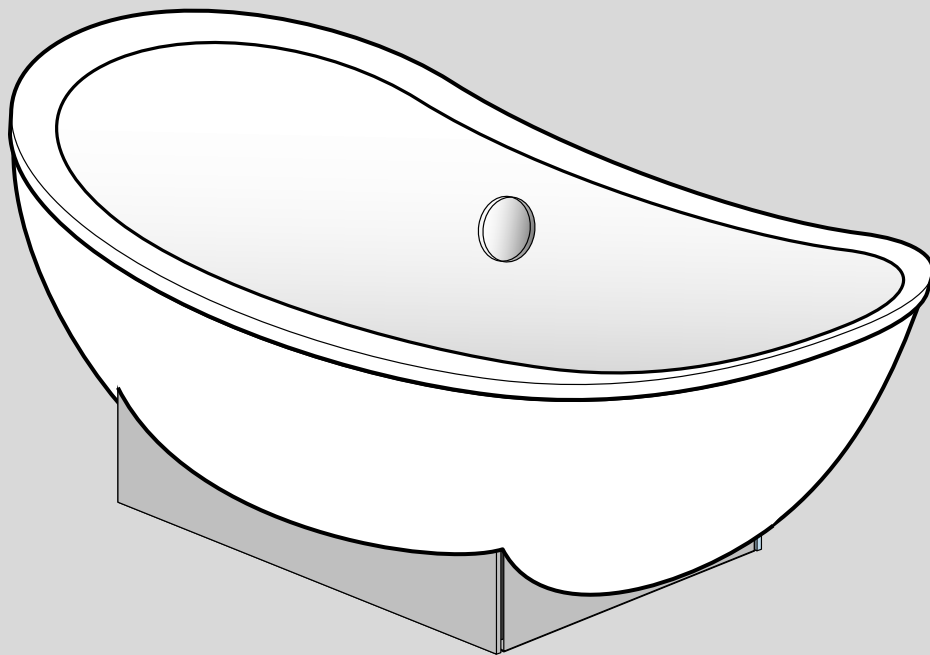
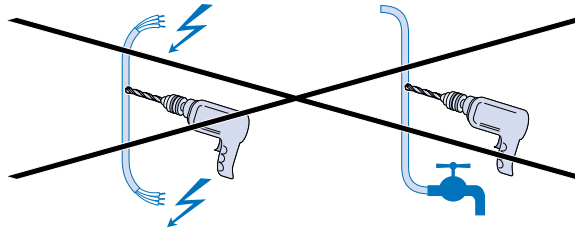


# MY NATURE



- EN** Installation instructions
- DE** Installationsanleitung
- FR** Manuel d'installation
- IT** Istruzioni di installazione
- NL** Installatiehandleiding



- D** Bitte prüfen Sie vor der Montage die Produkte auf Schäden und Vollständigkeit. Offensichtliche Mängel können nach der Installation nicht mehr übernommen werden.
- Nur Sanitärsilikon verwenden.
- Panele beim Auspacken immer mit Schutz (Pappe oder Ähnlichem) auf den Fußboden stellen. Kanten und Ecken der Panele nicht anstoßen lassen.
  - Holz ist ein Naturprodukt. Abweichungen in Farbe, Struktur, Maserung bzw. kleine Äste und Einläufe sind keine Qualitätsfehler, sondern ein Beweis für die Natürlichkeit des Materials und können nicht Gegenstand von Beanstandungen sein.
  - Alle Möbeloberflächen dürfen nicht längere Zeit stehendem Wasser oder anhaltender Feuchtigkeit ausgesetzt werden. Deshalb mit einem trockenen Tuch abwischen. Ein Aufquellen des Materials durch Einwirken von Wasser kann nicht als Reklamation anerkannt werden.
  - Alle Oberflächen sind bedingt UV beständig. Werden die Produkte einer permanenten UV Strahlung ausgesetzt, kann es zu Farbveränderungen kommen.
  - Chemikalien, wie Haartönungsmittel, Entkalker, Nagellackentferner, Parfums etc. auf den Möbeloberflächen sind sofort zu entfernen.
  - Schadstellen an lackierten, bepulverten, furnierten oder mit Schichtstopp belegten Teilen der Möbel sind schnellstmöglich wieder zu versiegeln damit keine weitere Beschädigung der Oberflächen hervorgerufen wird.
  - Farbmuster von Möbeloberflächen sind unverbindlich und zeigen nur allgemein das Aussehen der Möbeloberflächen.
  - Keine scheuernden, säure- oder lösungsmittelhaltigen oder fetthaltigen Reinigungsmittel verwenden! Immer trocken nachwischen!
  - Badmöbel mit weichem Tuch, lauwarmem Wasser und mildem Haushaltsreiniger (z.B. verdünntes Spülmittel) feucht abwischen.
- ACHTUNG!** Eine gut funktionierende Be- und Entlüftung des Badezimmers ist eine Notwendigkeit für die Erhaltung der Qualität und Optik der Möbel.

## **GARANTIE**

Es wird Ihnen auf dieses Qualitätsprodukt eine Gewährleistung von 10 Jahren nach Erwerb gegeben. Die Gewährleistung umfaßt: Produktionsfehler, Farbveränderungen und/oder Rißbildung in Folge von Materialveraltung und Verformungen durch heißes Wasser. Die Gewährleistung beschränkt sich auf die Reparatur oder den Austausch der gelieferten Produkte. Die Gewährleistung gilt nur, wenn das Produkt gemäß unseren Installations- und Wartungsvorschriften installiert und gewartet wurde. Sie erlischt sobald Bohrungen/Installationen vorgenommen werden für z. B. Whirlpool-Systeme von Fremdlieferanten bzw. wenn Bohrungen / Veränderungen nicht gemäß der zum Produkt gehörigen Installationsvorschrift durchgeführt werden. Ebenso ist eine Ab- und Überlaufarmatur von der Gewährleistung ausgeschlossen.

Bei Gewährleistungsansprüchen können Sie sich an Ihren Fachinstallateur wenden. Folgeschäden und Ein- oder Ausbaurkosten fallen nicht unter die Gewährleistung.

- GB** Please check that all products are present and undamaged before commencing installation. We will not be held responsible for visible defects after the product is installed.
- Use sanitary silicon only.
- After unpacking the panels an placing them on the floor, always protect them (for example with cardboard). Avoid knocking the edges and corners of the panels.
  - Wood is a natural product. Variations in colour, texture, grain etc., small branches, twigs and knots are no quality defects but proof of the naturalness of the material. Complaints about such variations cannot be accepted.
  - Furniture surfaces should not be left wet or damp for long periods and should therefore be wiped dry with a cloth as soon as possible. No claims based on swelling of the material due to the effects of water shall be accepted.
  - Please ensure all chemicals such as hair dyes, decalcifying agents, nail-polish remover, perfume etc. are removed from surfaces without delay. All surfaces demonstrate limited UV resistance. Colour changes may occur if products are exposed to continuous UV radiation.
  - Scratches and marks on varnished, powder-coated, veneered or laminated sections should be sealed as soon as possible to prevent any further damage to the surface.
  - Colour samples of furniture finishes are non-binding and only give a rough idea of the appearance of the surfaces.
  - Never use abrasive cleaners or those containing acids or solvents. Always dry thoroughly after cleaning!
  - Bathroom furniture should be cleaned using a soft, damp cloth, warm water and mild household cleaning agent. (e.g. diluted washing-up liquid).
- PLEASE NOTE!** Effective ventilation of the bathroom is essential in order to maintain the quality and appearance of the furniture.

## **GUARANTEE**

Villeroy & Boch guarantees this quality product for 10 years after purchase. The guarantee covers manufacturing faults, colour changes and/or cracking resulting from the ageing of materials and distortion caused by hot water. The guarantee is limited to the repair or replacement of the products supplied.

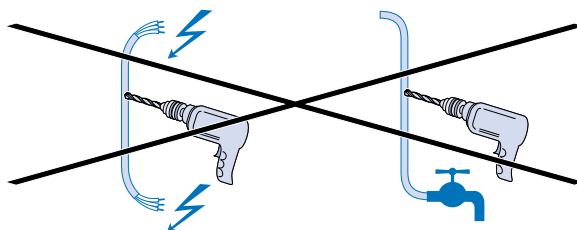
The guarantee shall be valid only if the product was installed in accordance with our installation/ maintenance terms and conditions. And with the exception of the necessary drain/overflow provision, has not been provided with a system developed or fitted by third parties and has not been subjected to modification (e.g. the drilling of holes) which are not indicated in the installation provisions accompanying the product.

Contact your installer in the event of a claim under the guarantee.

Consequential damages and the costs of building-in or removing elements are not covered by the guarantee.

When your bathtub is damaged, than it is possible that this damage can be repaired by one of our Service Engineers.

Please contact our Sales organisation for information.



**FR**

Veillez contrôler avant le montage que le produit est bien complet et en parfait état. Les défauts manifestes ne pourront plus être pris en considération après installation de l'appareil. N'utiliser que du silicone à usage sanitaire.

- Lors du déballage, ne pas poser directement sur le sol, mais toujours les protéger en interposant les panneaux par exemple un carton. Ne pas cogner les arêtes et les angles des panneaux.
  - Le bois est un produit naturel. Les variations de couleur, de structure et de fil du bois ainsi que la présence de petits nœuds et d'irrégularités ne sont pas des défauts de qualité, mais la preuve du caractère naturel des matériaux et ne peuvent donner lieu à une réclamation.
  - Les surfaces des meubles ne peuvent pas être exposées à de l'eau stagnante ou à une humidité persistante longtemps. Elles doivent donc être essuyées avec un chiffon sec. Un gonflement des matériaux sous l'action de l'eau ne peut donner lieu à réclamation.
  - Enlever immédiatement de la surface des meubles chaque éventuelle trace de produits chimiques tels que teintures pour cheveux, détartrant, dissolvant de vernis à ongle, parfum, etc. Toutes les surfaces ne sont que partiellement résistantes aux rayons ultraviolets. Une exposition permanente à un rayonnement ultraviolet pourrait altérer les couleurs des produits.
  - Réaliser l'étanchéité entre le mur et le plan de toilette ou le lavabo avec du silicone (en tenant compte des indications fournies par le fabricant).
  - Les dégâts des surfaces des meubles laquées, plaquées ou stratifiées doivent être réparés aussi rapidement que possible afin d'éviter toute aggravation des dégâts.
  - Les échantillons sont uniquement indicatifs et se contentent de montrer l'aspect général des surfaces des meubles.
  - Ne pas utiliser de produits de nettoyage abrasifs ni de produits contenant des acides ou des solvants ! Sécher systématiquement les surfaces après nettoyage !
  - Pour le nettoyage des meubles de salle de bains, utiliser un chiffon doux humide et un produit de nettoyage domestique doux (par exemple du liquide vaisselle dilué).
- ATTENTION ! La présence d'une ventilation efficace dans la salle de bains est indispensable pour préserver la qualité et l'aspect des meubles.

## GARANTEE

Villeroy & Boch vous offre une garantie de 10 ans sur ce produit de qualité après l'achat. La garantie comprend: défauts de fabrication, altération de couleurs, et/ou formation de fissures dues au vieillissement du matériau ou à des déformations dues à l'eau chaude. La garantie se limite à la réparation ou au remplacement des produits livrés.

La garantie n'est valable que si le produit a été installé et entretenu conformément à nos prescriptions d'installation et d'entretien et si le produit, le système d'évacuation et de trop-plein excepté, n'a pas été pourvu d'un système mis au point par des tiers en n'a pas été soumis à une modification (perçage des trous par exemple) qui n'est pas indiqué dans les instructions d'installation.

Pour faire usage de votre garantie, contactez votre installateur.

Les dommages consécutifs et les frais d'installation et d'extension sont exclus de la garantie.

**IT**

Prima del montaggio è necessario verificare che i prodotti siano integri e privi di danni.

Dopo l'installazione, il produttore non si assume più la responsabilità di eventuali vizi apparenti.

Utilizzare soltanto silicone per sanitari.

- Quando si tolgono i pannelli dalla confezione, appoggiarli sempre sul pavimento proteggendoli con cartone o simili. Non urtare i bordi e gli spigoli dei pannelli.
- Il legno è un prodotto naturale. Variazioni di colore, tessitura, venatura ecc., piccole diramazioni e nodi non sono difetti di qualità ma prova della naturalezza del materiale. Reclami su tali variazioni non possono essere accettati.
- Le superfici in legno non dovrebbero essere lasciate bagnate o essere inumidite per lunghi periodi, ma asciugate il prima possibile con un panno morbido. Nessun reclamo su rigonfiamenti del materiale a causa degli effetti dell'acqua saranno accettati.
- Assicurarsi che ogni prodotto chimico come tinte per capelli, agenti decalcificanti, solventi di smalto per unghie, profumi ecc. siano rimossi dalla superficie tempestivamente. Tutte le superfici dimostrano resistenza UV limitata. Può accadere che il colore cambi se i prodotti vengono esposti a radiazione UV continua.
- Graffi e segni su vernice, rivestimento superficiale, impiallaccio o sezioni laminate dovrebbero essere sigillati prima possibile per prevenire ogni ulteriore danno alla superficie.
- Colore e finitura delle parti in legno non sono vincolanti ma danno solo l'idea dell'aspetto delle superfici.
- Non usare mai prodotti per la pulizia abrasivi o che contengano acidi o solventi. Asciugare sempre accuratamente dopo aver pulito!
- Le superfici in legno devono essere pulite usando un morbido panno umido, acqua calda ed un leggero agente pulente casalingo (es. detergente liquido per piatti diluito)

NOTE! Un'efficace ventilazione del bagno è essenziale per mantenere la qualità e l'aspetto delle parti in legno.

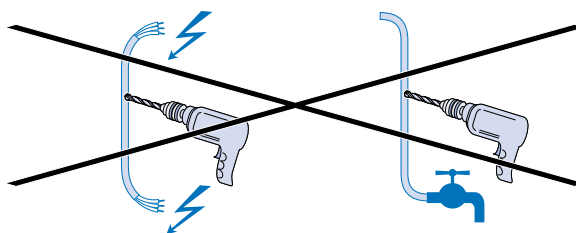
## GARANZIA

Questo prodotto di qualità è coperto da una garanzia di 10 anni, dalla data di acquisto. La garanzia copre i difetti di fabbricazione, le variazioni di colore e/o la rottura a seguito di invecchiamento del materiale e deformazione causata dall'azione dell'acqua calda. La garanzia si limita alla riparazione o sostituzione dei prodotti forniti.

La garanzia vale unicamente per i prodotti installati e usati in osservanza delle nostre istruzioni di installazione e manutenzione. Essa decade nel caso in cui la combinazione di scarico/troppo pieno sia dotata di un sistema prodotto e/o applicato da terzi, la cui installazione sia soggetta a modifiche (ad esempio perforazioni) non previste dalle istruzioni di installazione.

Per richiedere l'assistenza in garanzia, contattate il vostro installatore.

La garanzia non copre eventuali danni consecutivi, né i costi di smontaggio/installazione.



**NL**

Controleer voor de montage a.u.b. de producten op beschadigingen en volledigheid.

Op zichtbare gebreken kan na de installatie geen garantie meer worden gegeven.

Gebruik alleen sanitair-siliconenkit.

- Zet de panelen bij het uitpakken niet rechtstreeks op de vloer, maar altijd op een beschermende onderlaag (bijv. karton). Zorg er voor dat u met de kanten en hoeken van de panelen nergens tegenaan stoot.
  - Hout is een natuurproduct. Afwijkingen in kleur, structuur, tekening (knoesten en jaarringen) zijn geen kwaliteitsfouten maar zijn een bewijs van echtheid van het natuurlijke materiaal en worden derhalve niet als klacht geaccepteerd.
  - Oppervlakte van meubelen mogen niet voor langere tijd nat of vochtig blijven. Meubelpanelen moeten derhalve zo snel mogelijk worden droog gewreven met een doek. Claims over het opzwellen van meubelpanelen door vocht, zullen derhalve niet worden geaccepteerd.
  - Chemicaliën zoals haarkleurmiddelen, ontkalkers, nagellak removers, parfums enz., moeten zo snel mogelijk van het oppervlak van de meubelpanelen worden verwijderd.
  - Alle oppervlakken hebben een beperkte UV bestendigheid. Verkleuring kan optreden als de panelen langdurig worden blootgesteld aan UV licht.
  - Beschadigingen aan het gecoate en of gefineerde oppervlak van de meubel panelen moeten, om indringen van vocht te voorkomen, zo snel mogelijk worden gerepareerd.
  - Kleurmonsters van meubelpanelen kunnen afwijken van de uiteindelijke kleur en houtstructuur en zijn daarom niet bindend.
  - Gebruik nooit schurende- of zuur- en/of oplosmiddel houdende schoonmaakmiddelen. Droog het oppervlak altijd grondig na het schoonmaken.
  - Badkamermeubels bij voorkeur reinigen met een zachte, vochtige doek, warm water en milde huishoud zeep.
- Let Op!: Goede ventilatie van de badkamer is nodig om de kwaliteit en het uiterlijk van uw badkamermeubel te behouden.

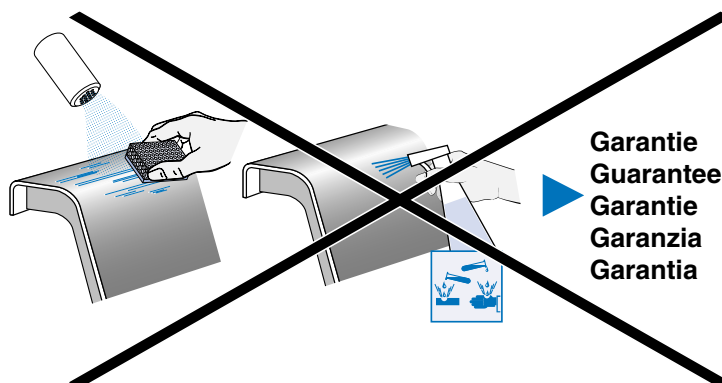
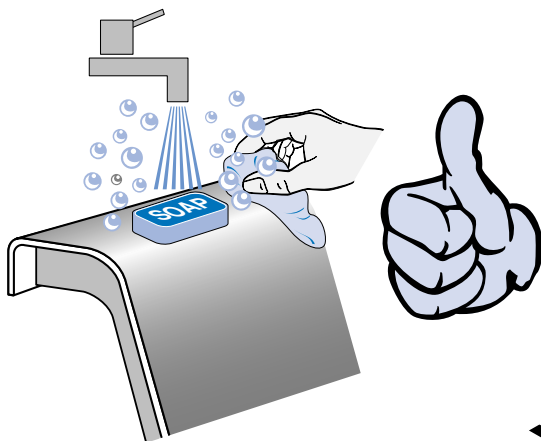
## GARANTIE

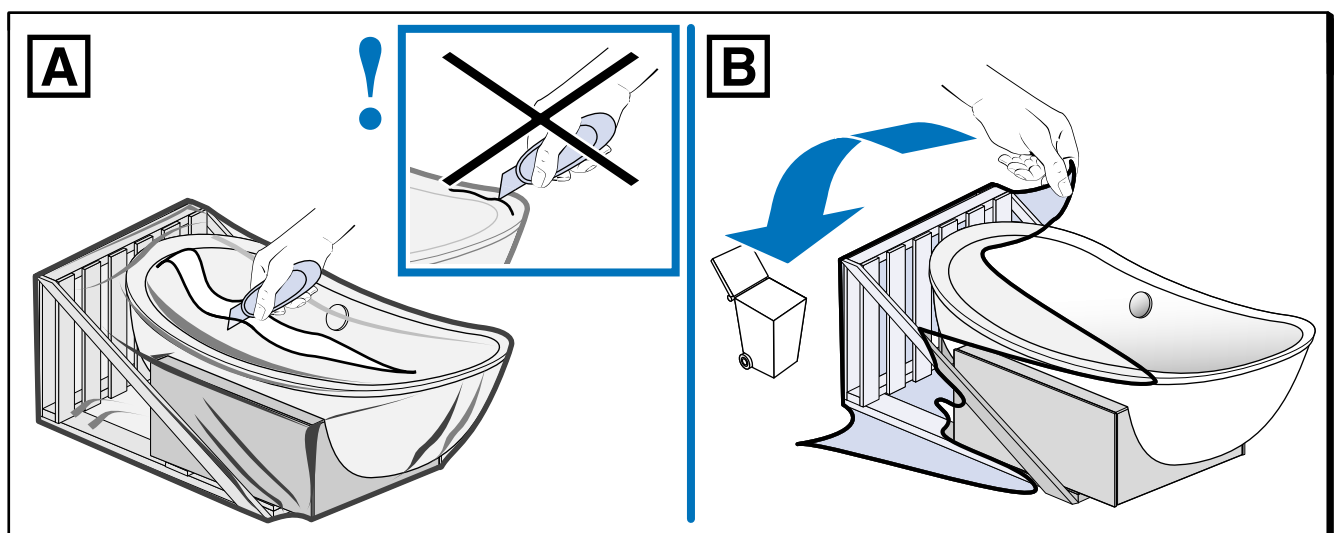
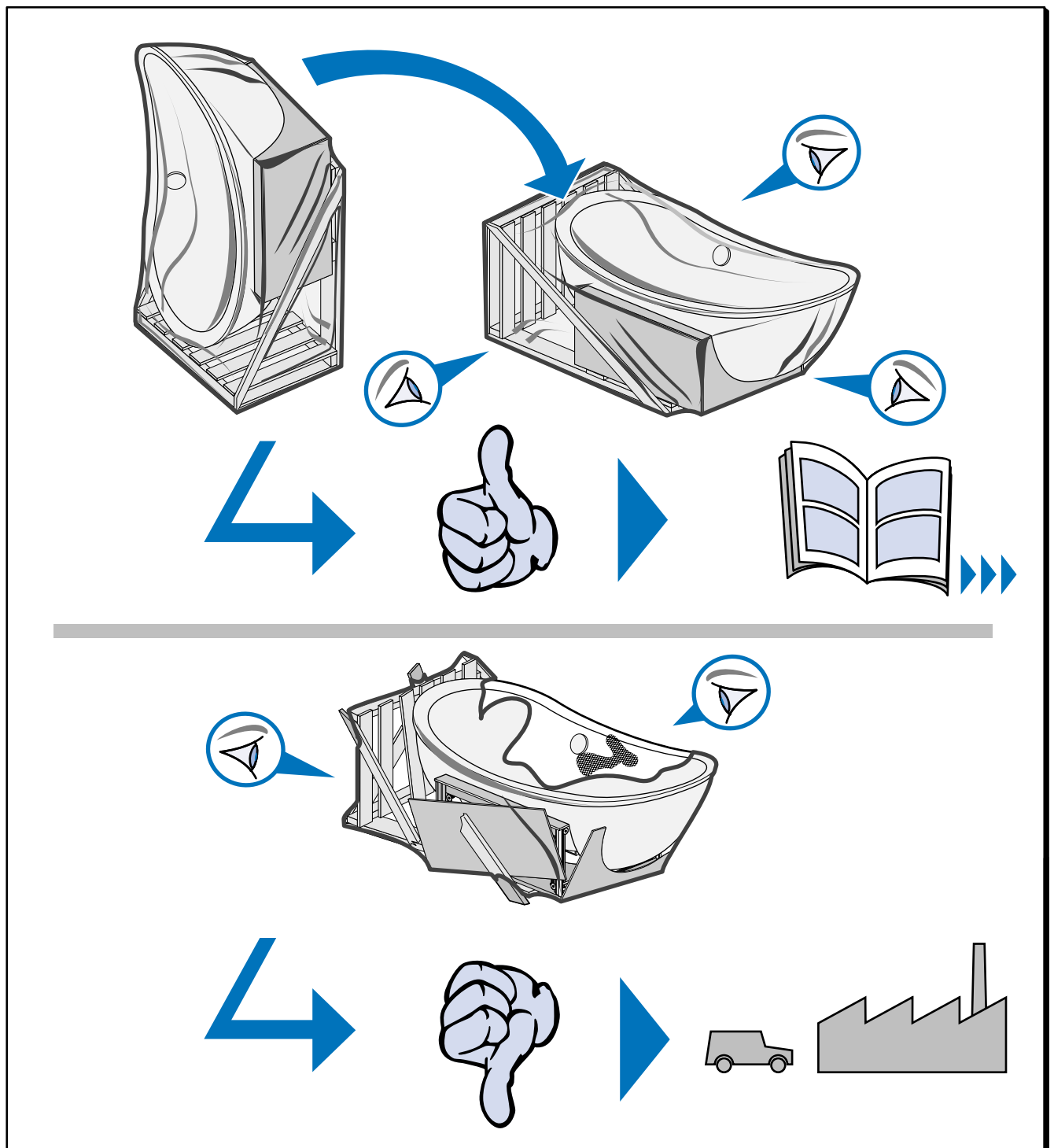
U heeft na aanschaf 10 jaar garantie op dit kwaliteitsproduct van Villeroy & Boch. De garantie omvat: productiefouten, kleurveranderingen en/of scheurvorming ten gevolge van materiaalveroudering en vervormingen door heet water. De garantie beperkt zich tot het repareren of vervangen van de geleverde producten.

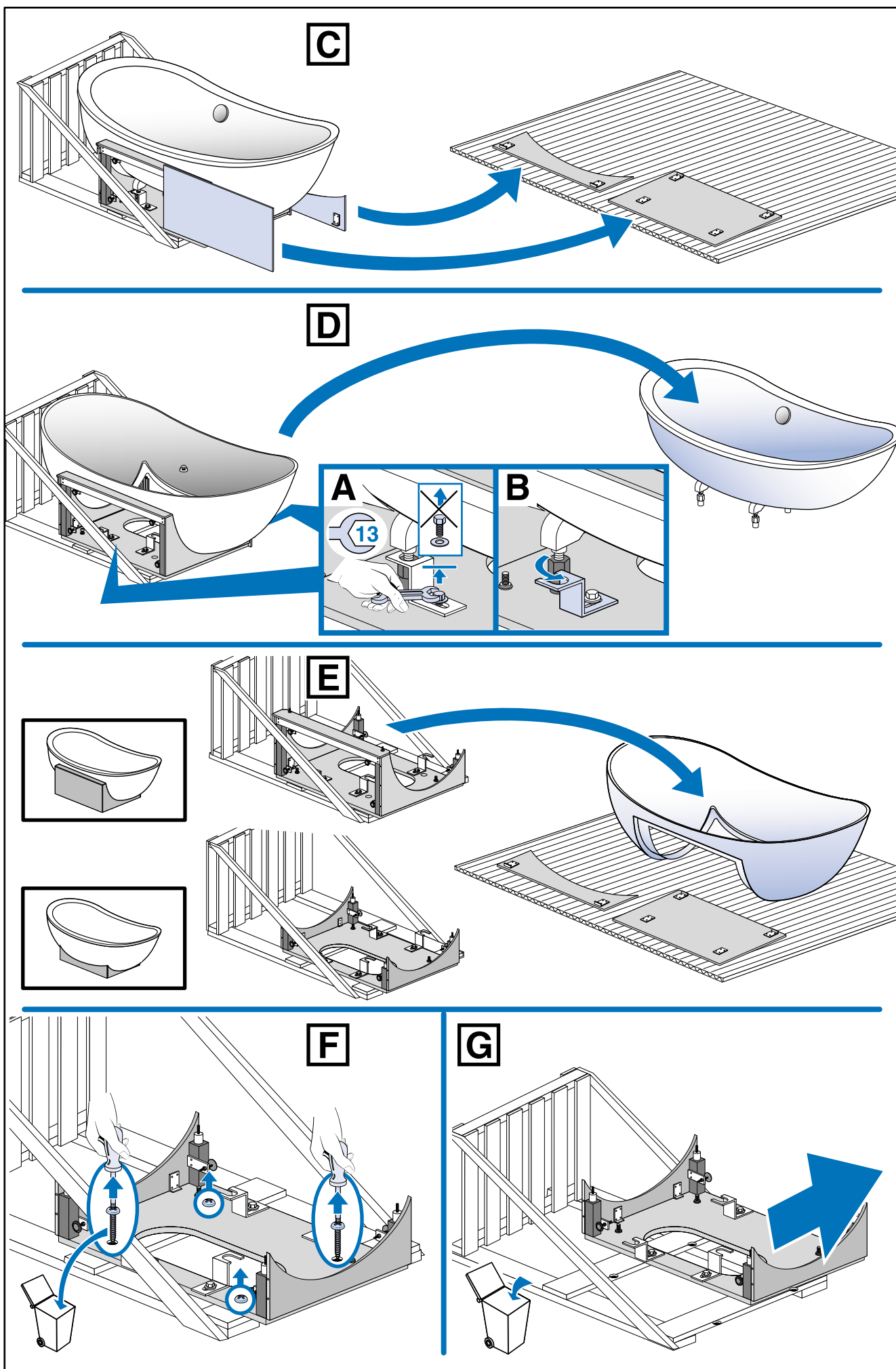
De garantie geldt alleen als het product volgens onze installatievoorschriften is geïnstalleerd en onderhouden door een erkende installateur en niet is voorzien van een door derden ontwikkeld en/of aangebracht technisch systeem en niet is onderworpen aan een bewerking (b.v. het boren van gaten) die niet in het bij het product behorende installatievoorschrift is aangegeven.

Voor aanspraak op de garantie kunt u contact opnemen met uw installateur.

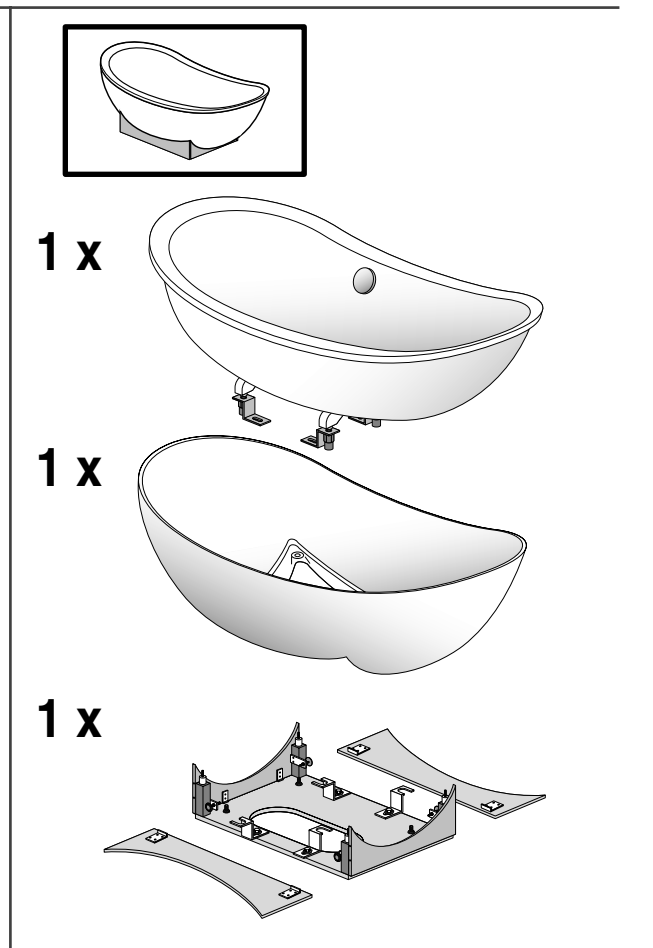
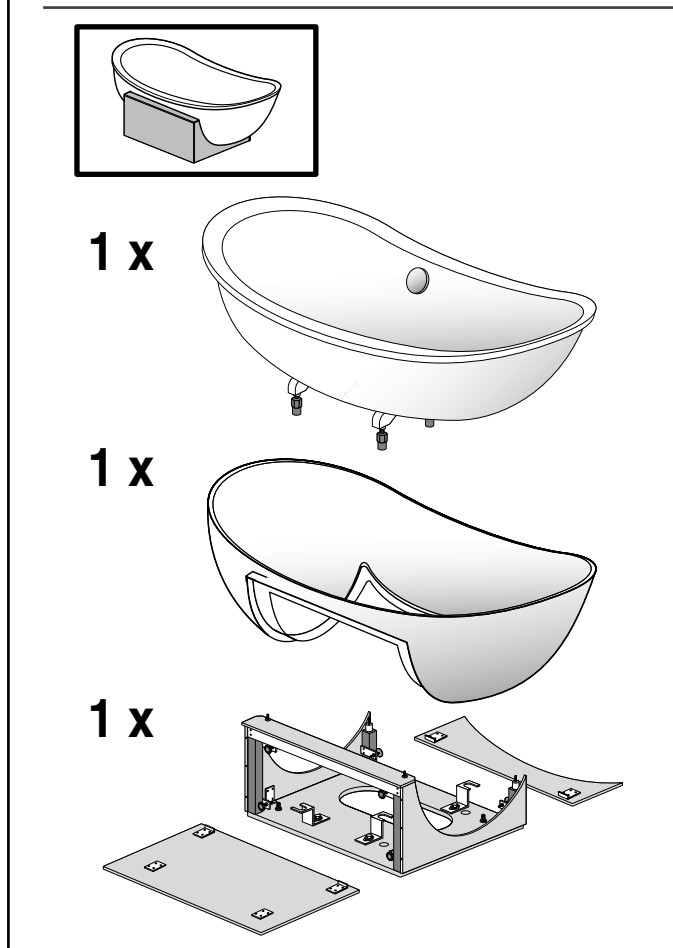
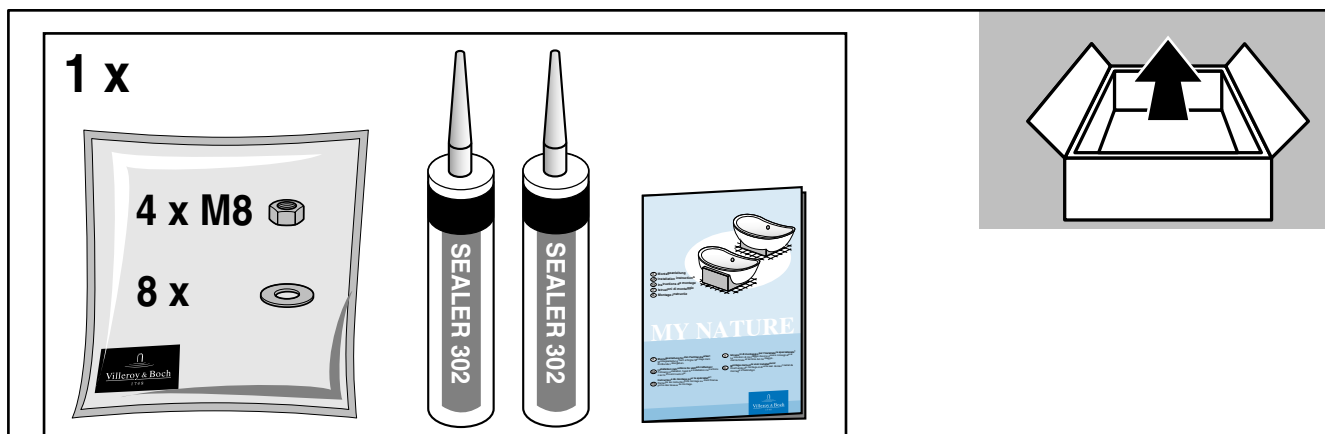
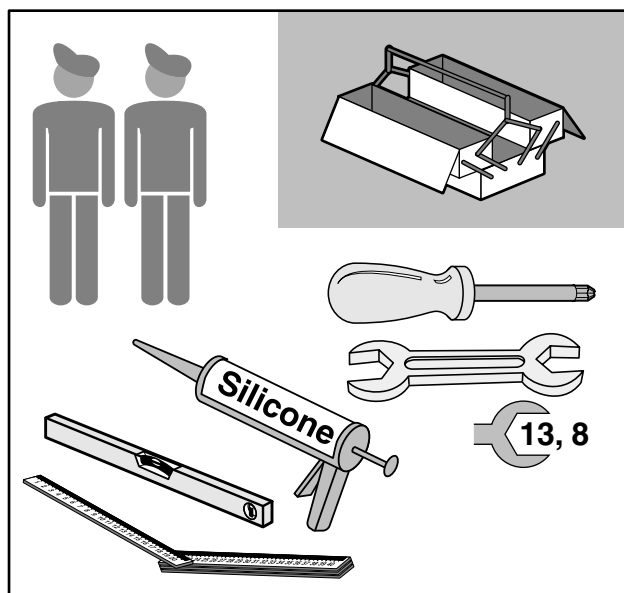
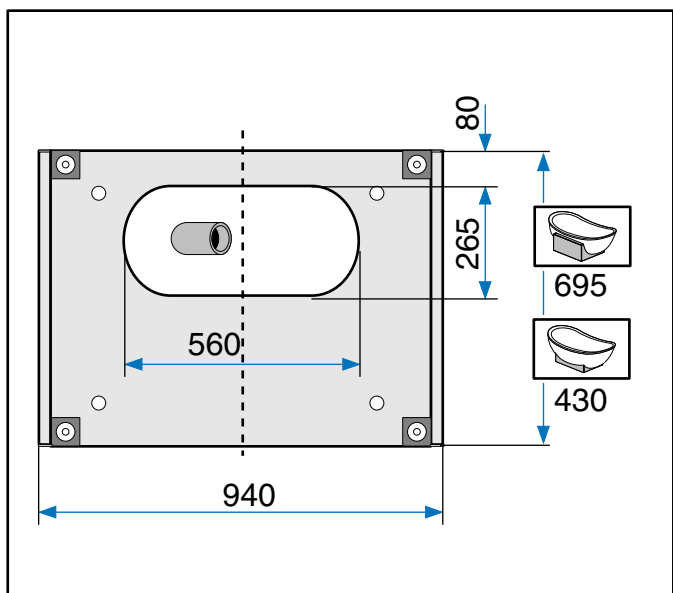
Gevolgschaden en in- en uitbouwkosten vallen niet onder de garantie.



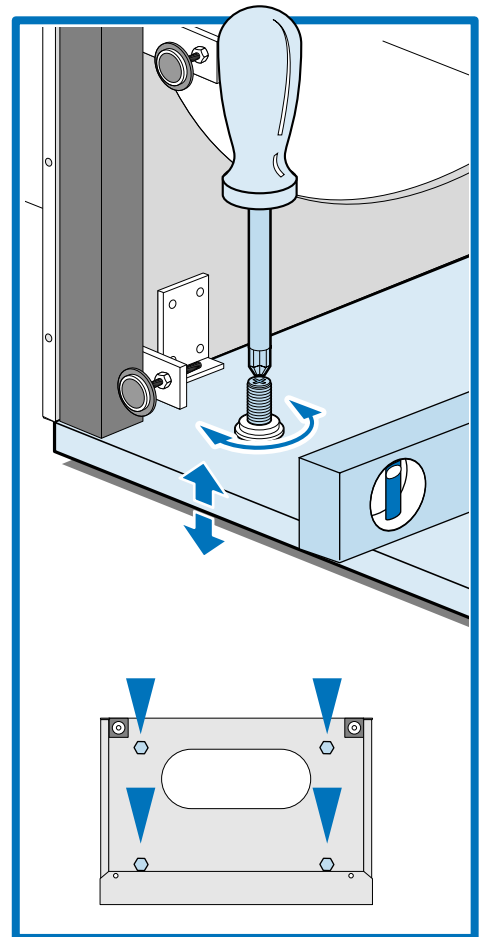
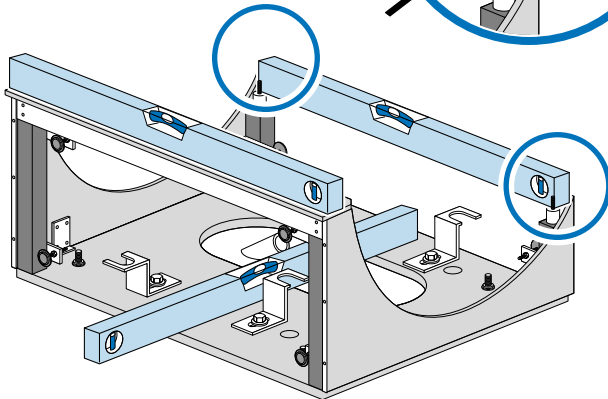
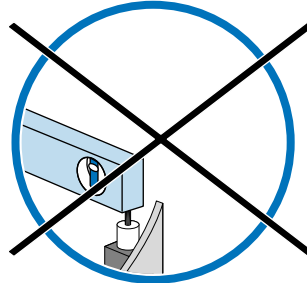
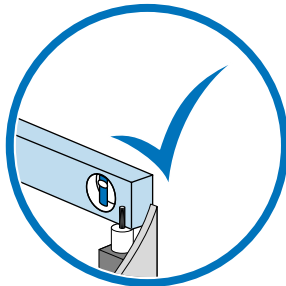
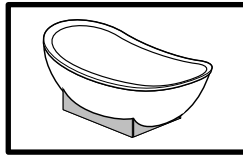
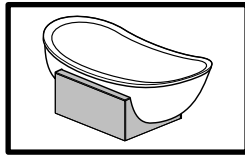






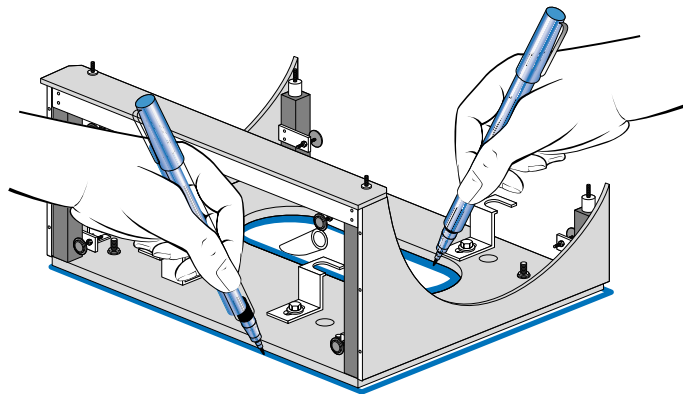


## 1

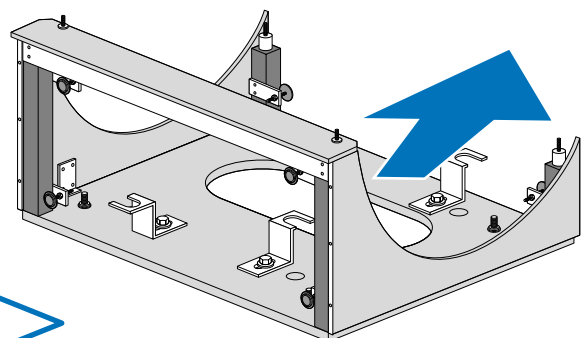
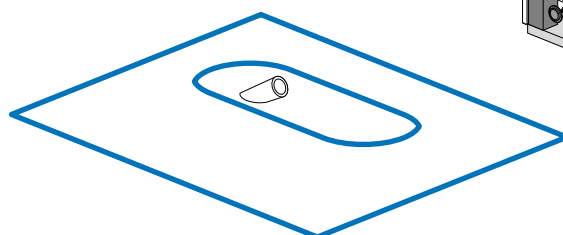


## 2

### A



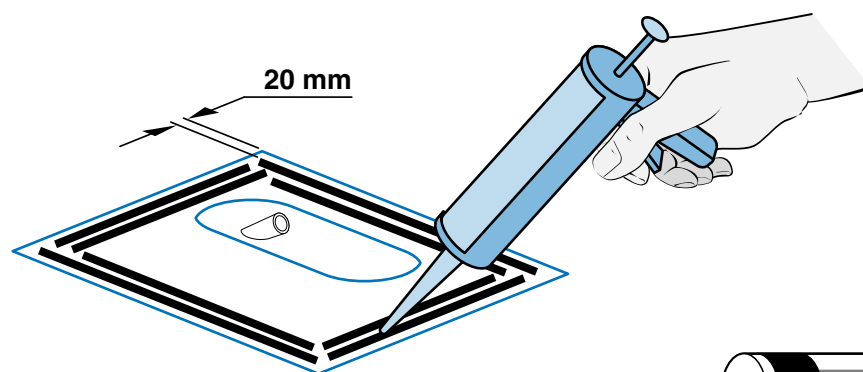
### B



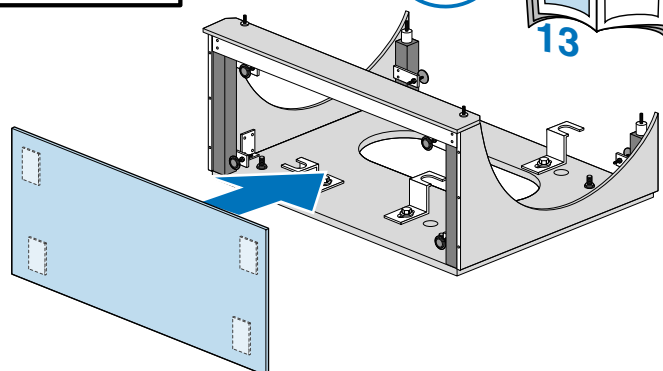
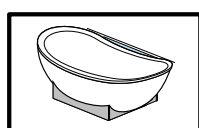
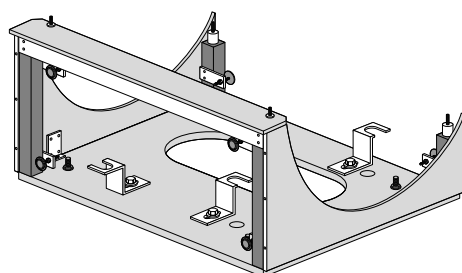
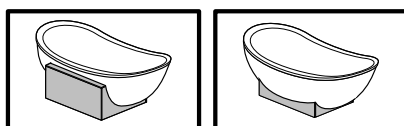


3

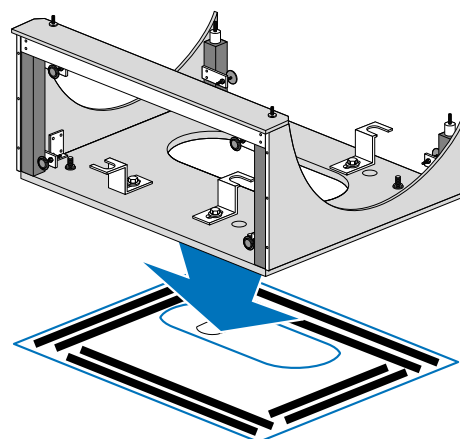
A



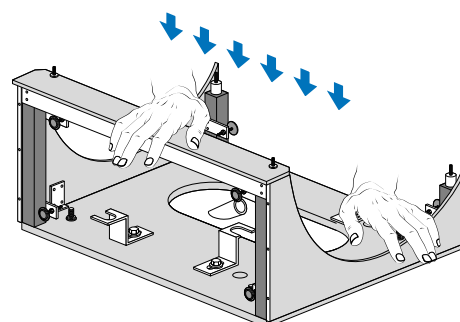
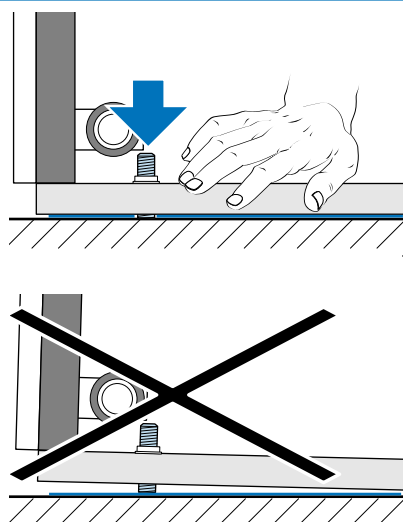
B



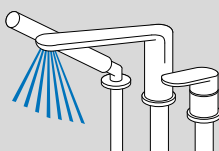
C



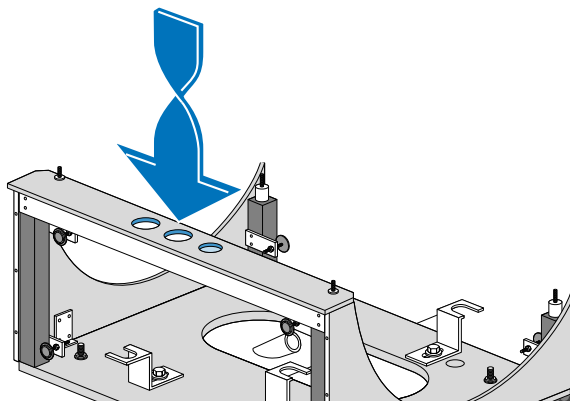
D



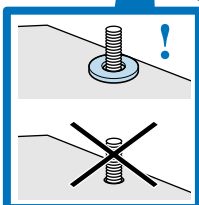
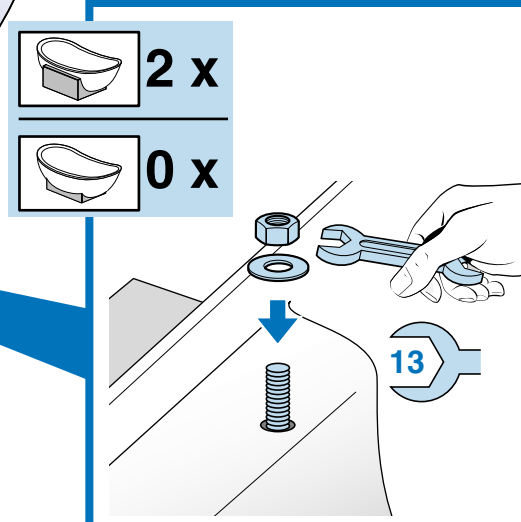
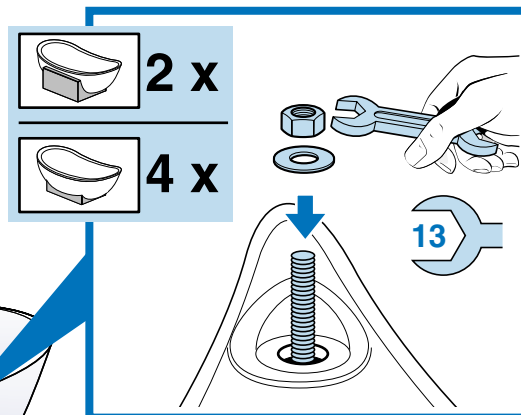
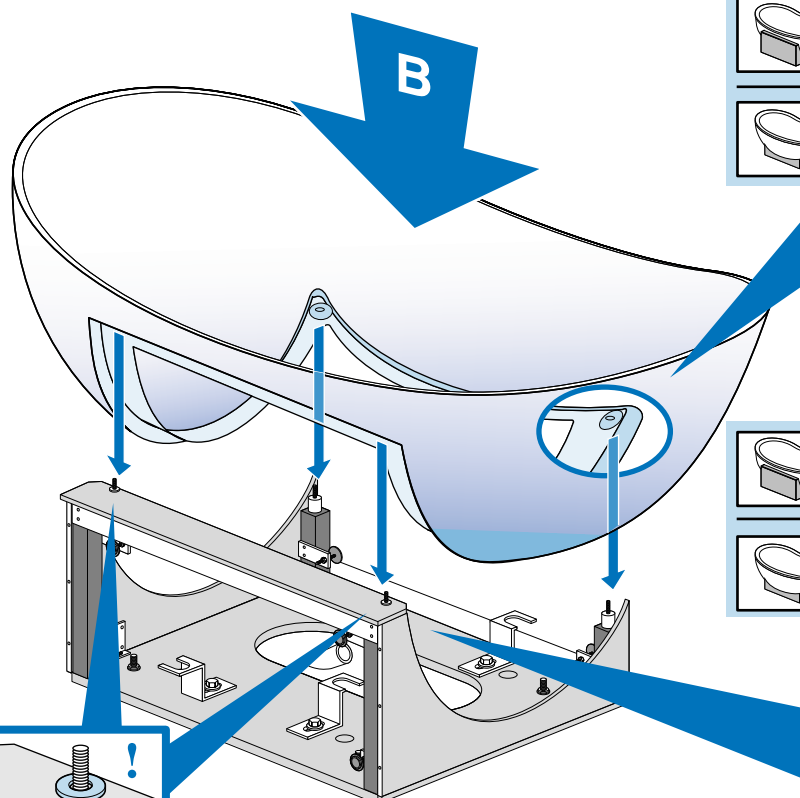
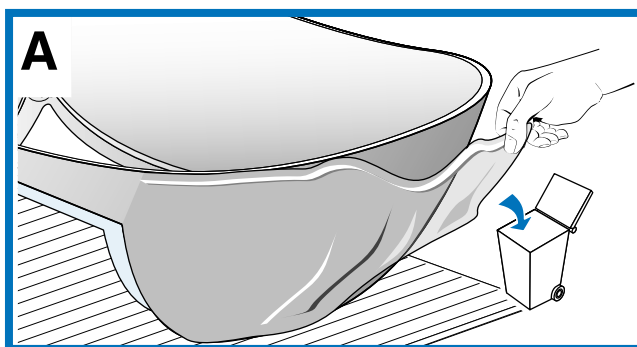
4



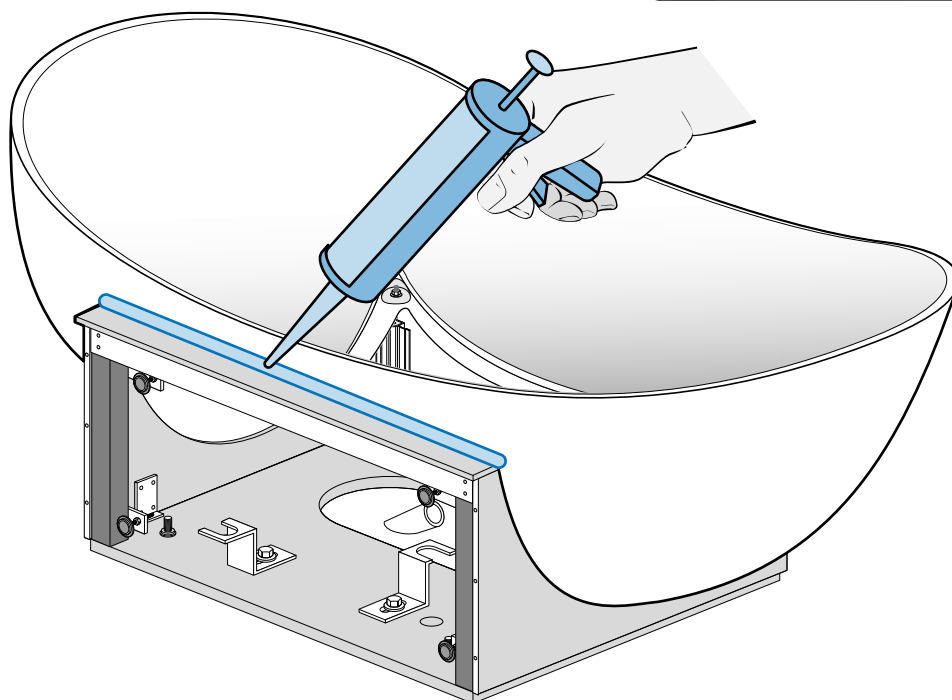
OPTION / OPZIONE / OPTIE



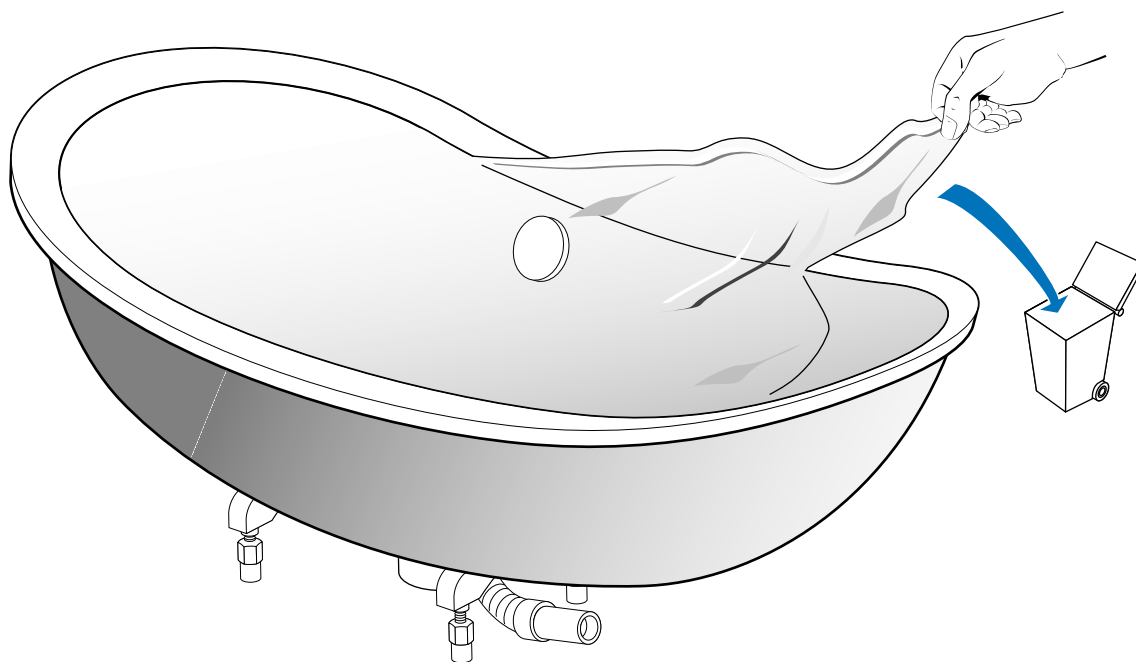
5



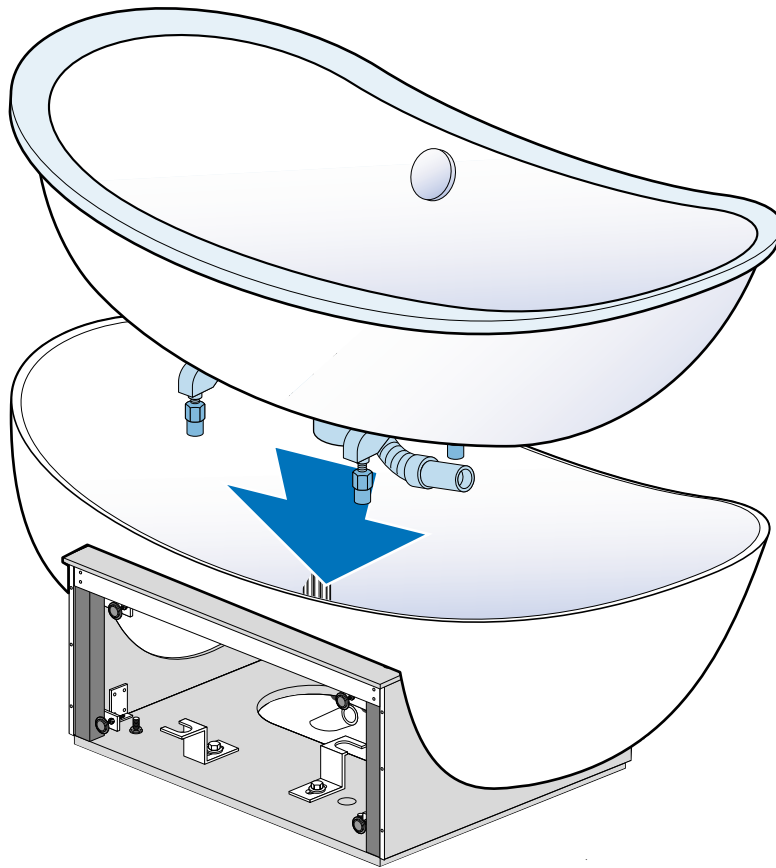
6



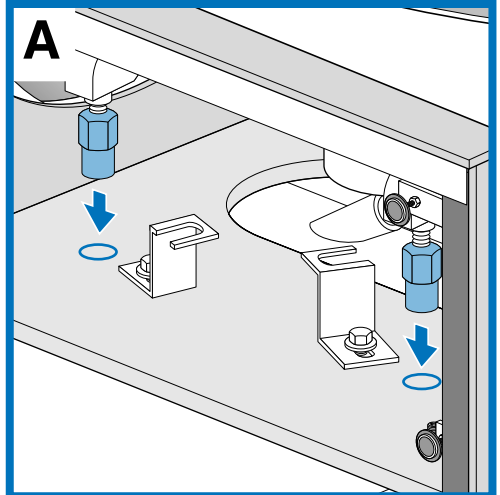
7



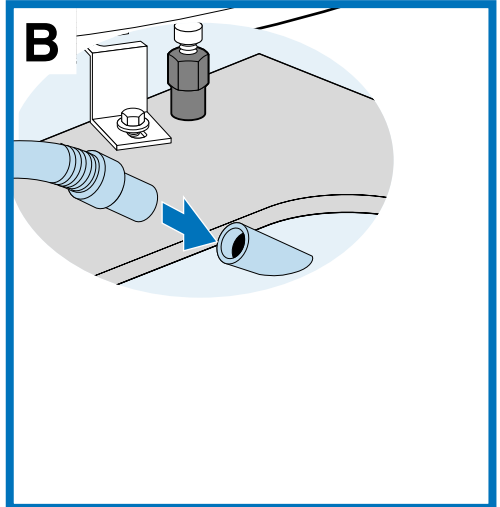
8



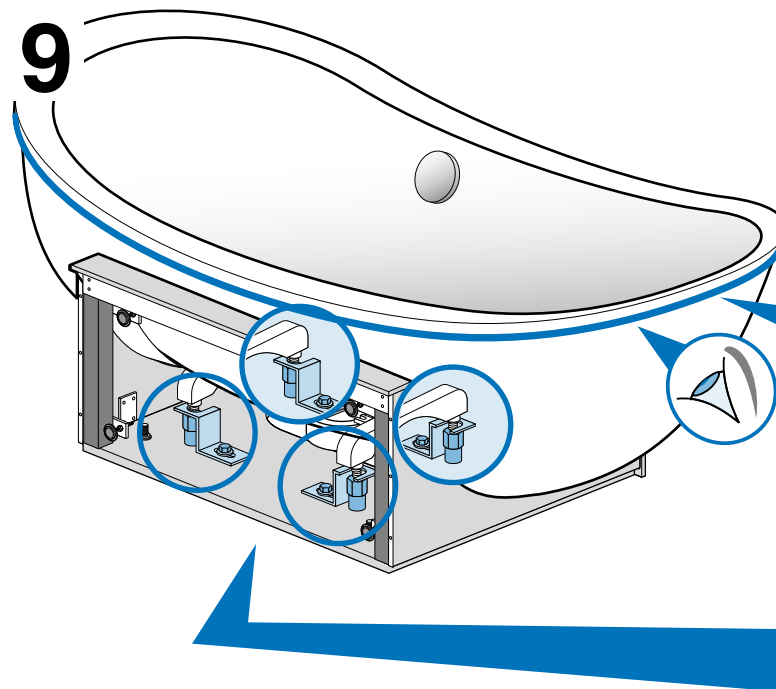
A



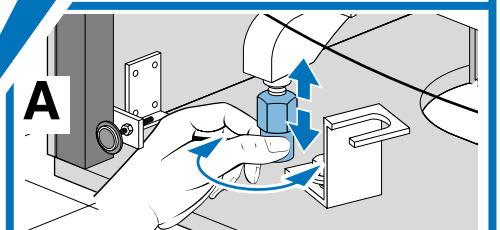
B



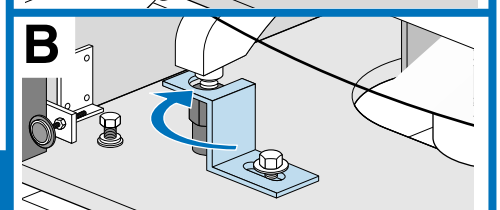
9



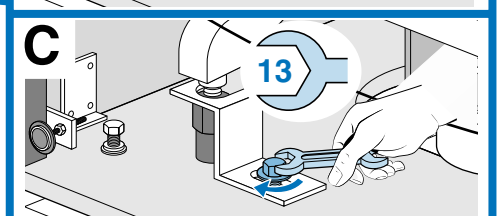
A



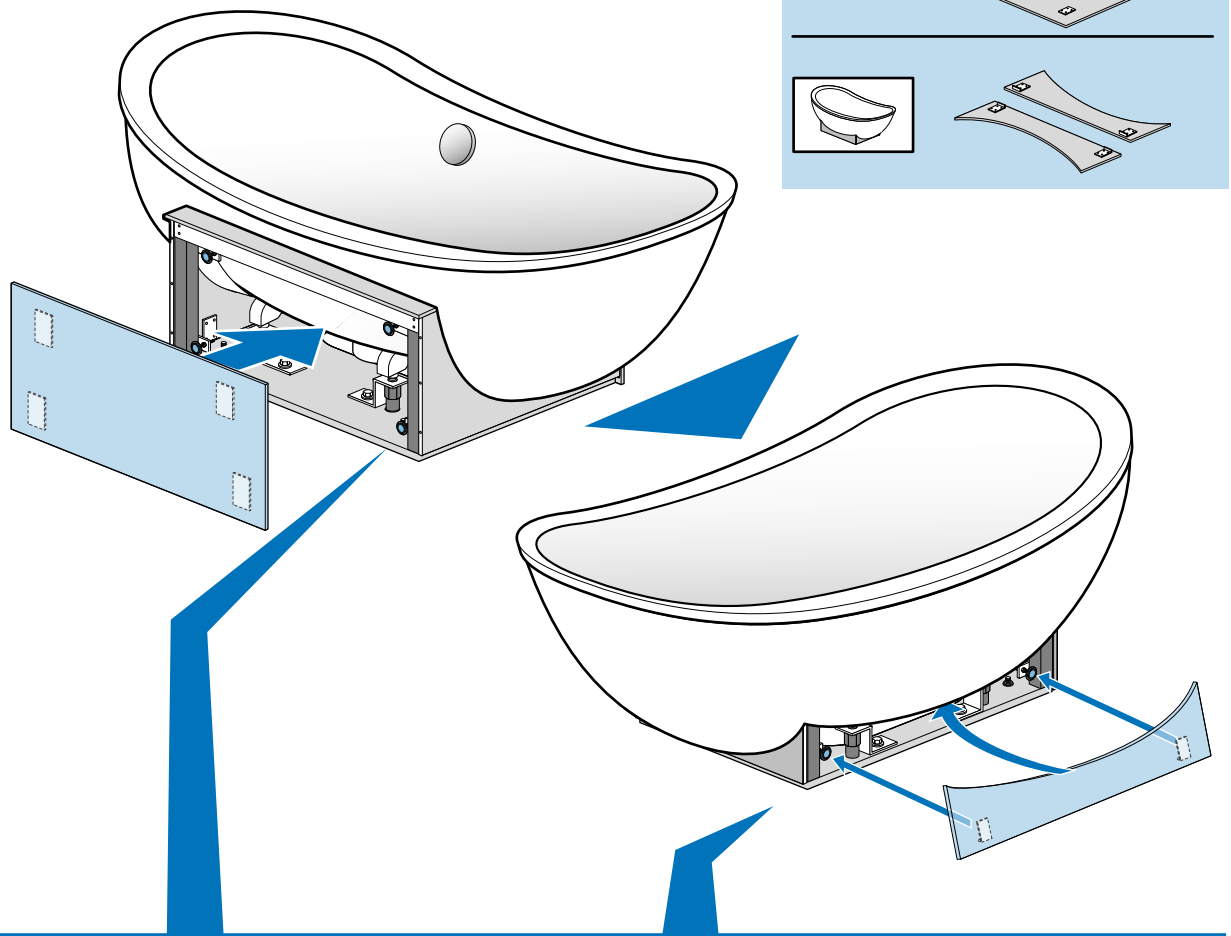
B



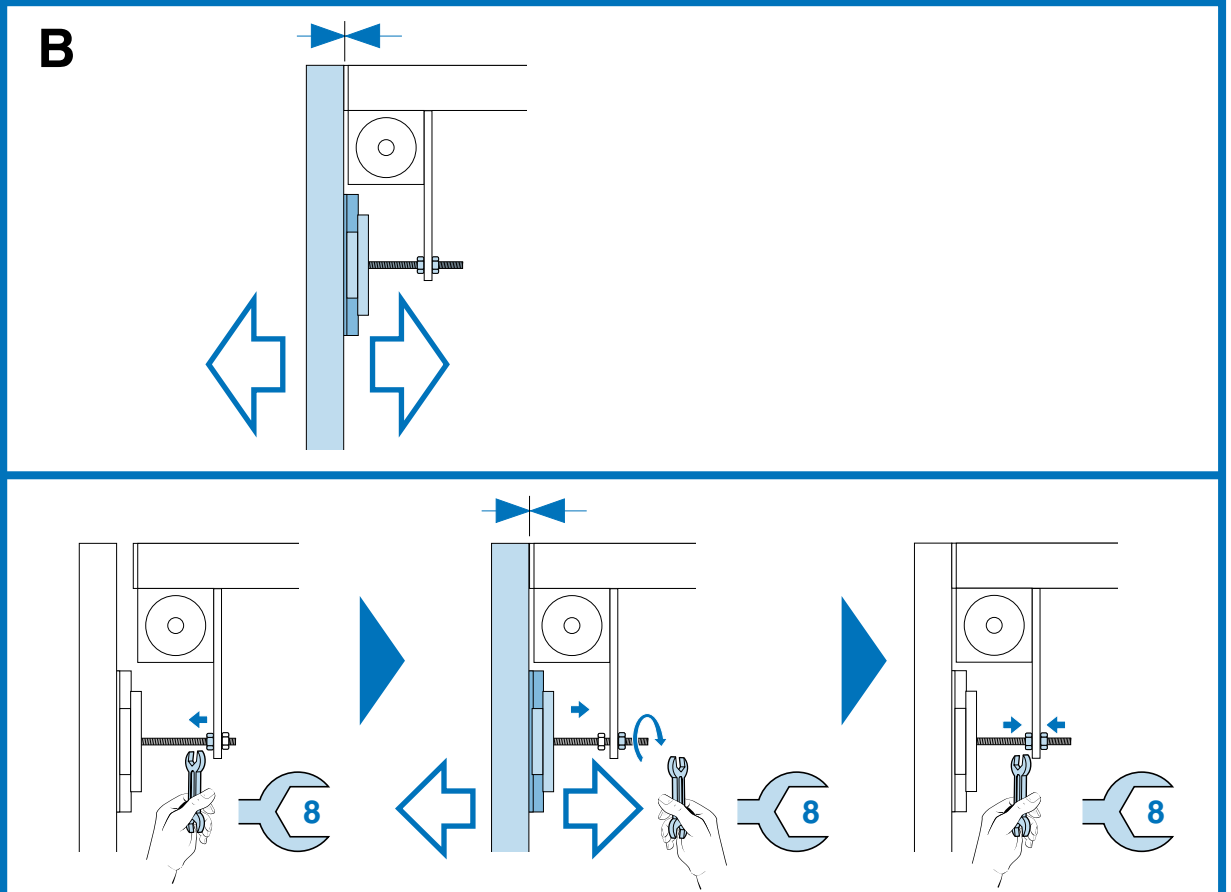
C



10 **A**

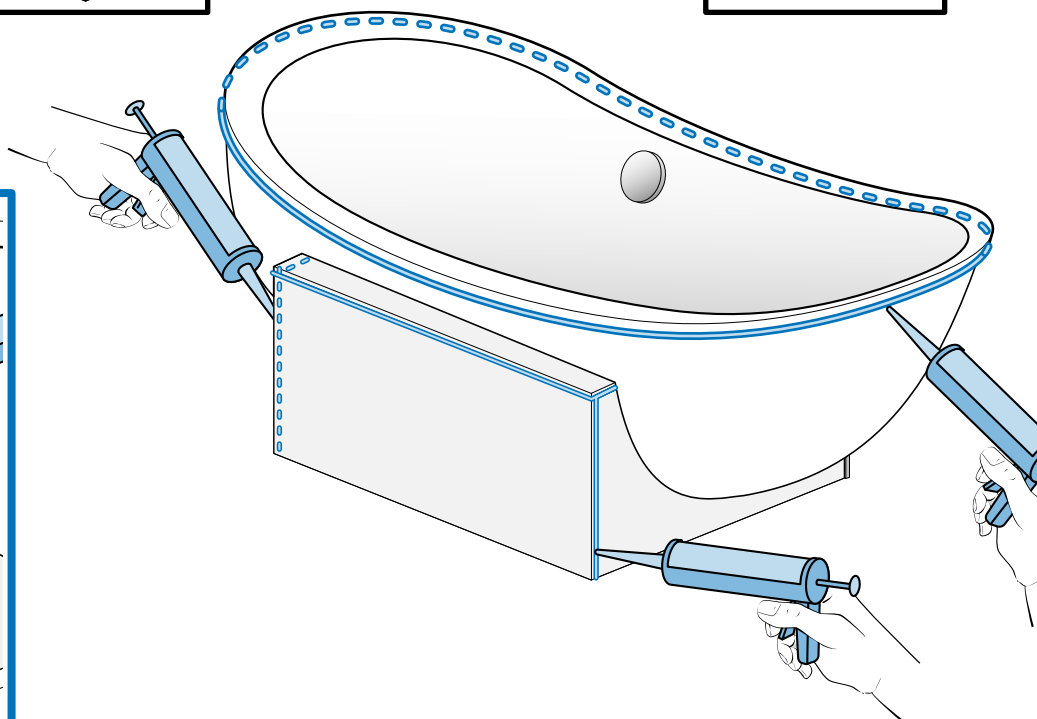
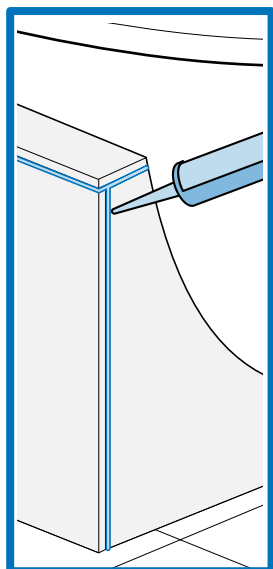
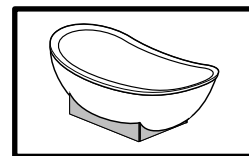
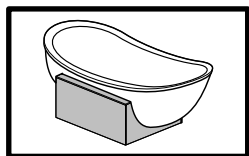


**B**

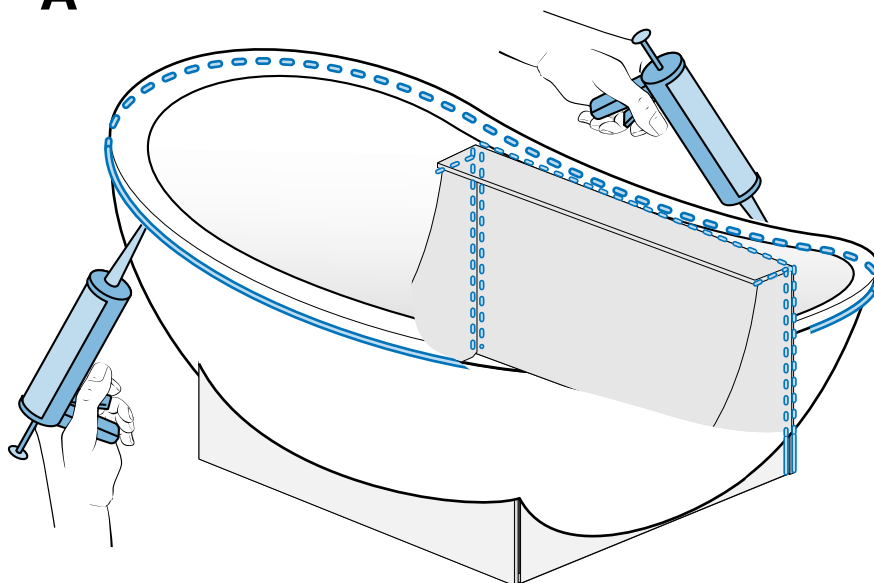
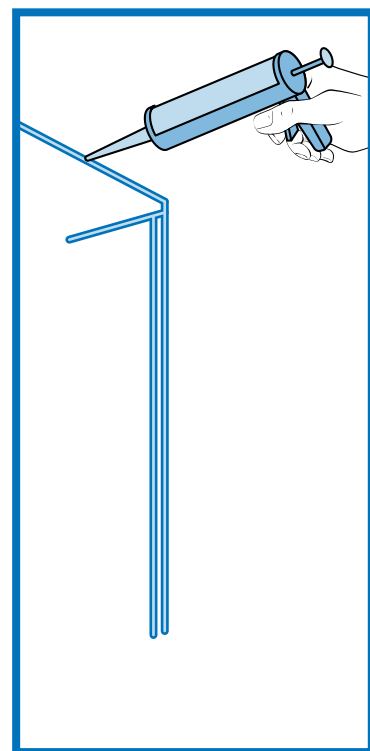
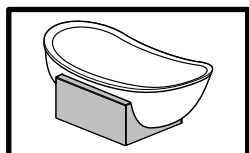


# 11

## A



## A



## B

